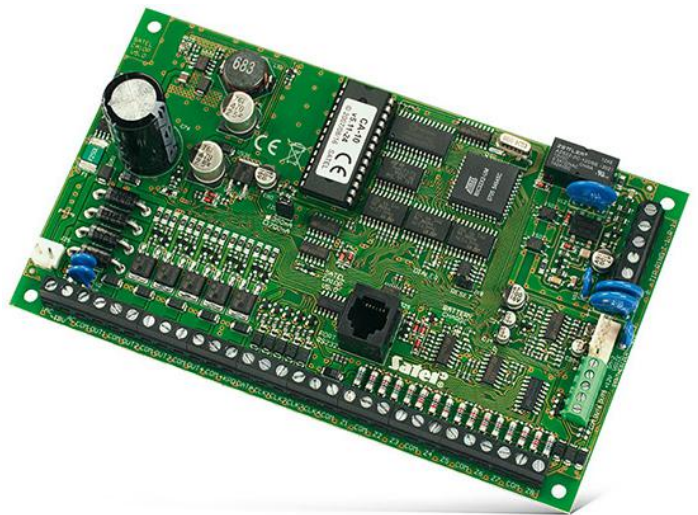


# CA-10 P

## ALARMZENTRALE

Die Zentrale CA-10 dient zum Schutz von mittleren Objekten, in den die Systemaufteilung in separate Bereiche angewendet ist. Sie bietet grundsätzliche Möglichkeiten der Erweiterung an und ermöglicht den Betrieb mit externen GSM/GPRS-Kommunikationsmodulen.

- maximal 16 Meldelinien
  - Auswahl von Konfigurationen: NC, NO, EOL, 2EOL/NC und 2EOL/NO
  - Auswahl von Reaktionstypen
  - Anwesenheits- und Betriebskontrolle der Melder
- 6 programmierbare Ausgänge
- 4 Bereiche
- RS-232 Schnittstelle (RJ-Buchse)
- Telefonwählgerät
- Systemsteuerung:
  - LCD- oder LED-Bedienteil
  - Telefon (wenn das Modul **MST-1** installiert ist)
- Programmierung der Einstellungen der Zentrale
  - lokal (LCD/LED-Bedienteil oder PC an die RS-232 Schnittstelle angeschlossen)
  - per Fernzugriff (PC über Modem verbunden)
- Kennwörter
  - bis zu 4 Kennwörter des Administrators (1 Kennwort für einen Bereich)
  - bis zu 28 Benutzerkennwörter (maximal 12 Kennwörter für jeden Bereich)
  - 1 Servicekennwort
  - Möglichkeit der Definierung von Zugangsrechten für bestimmte Kennwörter
- 4 Timers
- Ereignisspeicher (Möglichkeit der Speicherung von bis zu 255 Ereignissen)
- Funktion des Ausdrucks von Ereignissen
- Aufschaltung im Format ContactID und anderen
  - 2 Rufnummern der Leitstelle
- Benachrichtigung
  - 8 Rufnummern
  - 1 Sprachmeldung
  - 4 Textmeldungen
- Fernabfrage und Melden des Systemzustandes
- erweiterte Analyse des Telefonsignals:
  - Erkennung von Telefonsignalen, die der Norm TBR-21 entsprechen
  - intelligenter Wiederwahlversuch
  - programmierbares Wahlverfahren der Zentrale
- eingebautes Modem 300 bps
- Autodiagnose der Hauptelemente des Systems
- Schaltnetzteil



## TECHNISCHE DATEN

Spannung des Netzteils der Zentrale ( $\pm 10\%$ )	12 V DC
Belastbarkeit der programmierbaren Triggerausgänge	50 mA
Belastbarkeit der programmierbaren Lastausgänge ( $\pm 10\%$ )	2200 mA
Stromleistung des Netzteils	2 A
Abmessungen der Elektronikplatine	173 x 102 mm
Betriebstemperatur	-10...+55 °C
Spannungsversorgung der Hauptplatine ( $\pm 15\%$ )	18 V AC, 50-60 Hz